

Uživatelský manuál

iGS520 GPS Cyklo tachometr

www.igpsport.com



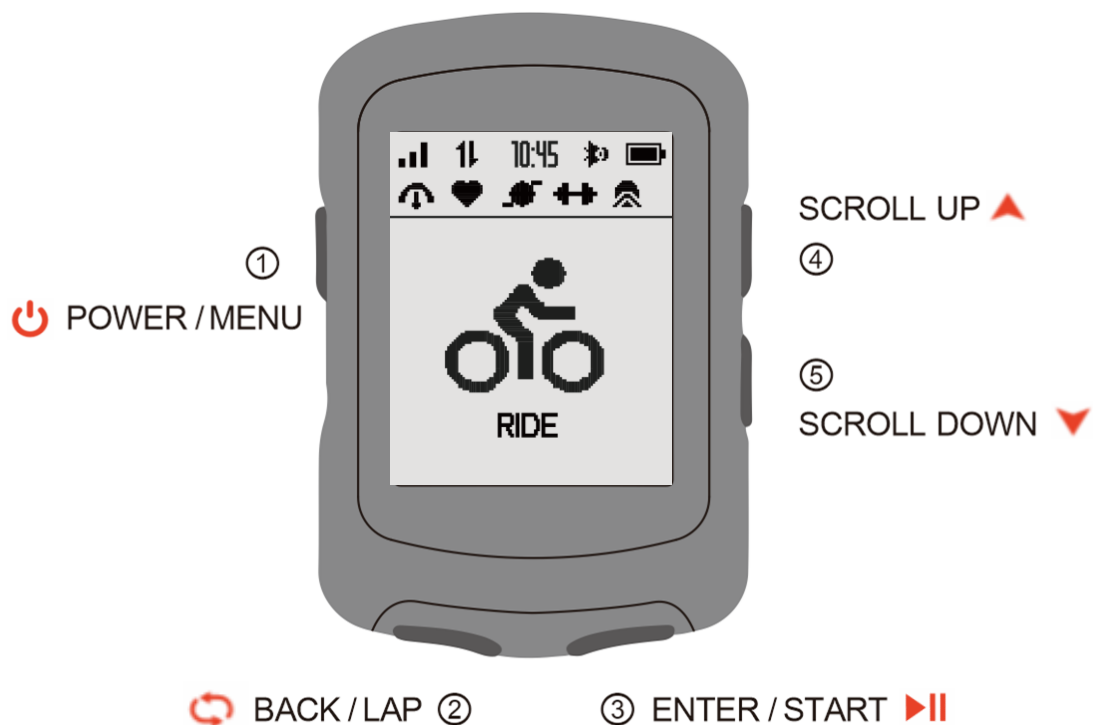
WUHAN QIWU TECHNOLOGY CO., LTD.

Uživatelská příručka.....3

Tlačítka	3
Popis ikonek	3
Počáteční nastavení	4
Připojení cyklistického počítače GPS s aplikací APP.....	5
Propojení se senzory.....	6
Instalace standardního držáku	7
Začátek jízdy	8
Navigace	9
Cvičení	10
Venku	11
<i>Nastavení.....</i>	<i>12</i>
Nastavení displeje	12
Nastavení jazyka	14
Nastavení podsvícení.....	15
Nastavení času	16
Další nastavení	16
Reset.....	17
Nabíjení.....	18
Export cyklistických dat.....	18
Parametry běžného průměru kola.....	18
Data	20
<i>Specifikace.....</i>	<i>20</i>
<i>Kontaktujte nás.....</i>	<i>21</i>
Prohlášení o vyloučení odpovědnosti	22

Návod k použití

Tlačítka



Popis ikon

		10:45		
Satelitní signál	Nahrávání /pauza	Čas	Bluetooth	Stav baterie
Rychlost	Frekvence srdce	Kadence	Výkon	Trenér

Počáteční nastavení

Stisknutím a podržením tlačítka napájení zapnete zařízení a vyberte jazyk.



Oznámení o párování telefonu.



Nastavení rychlosti a vzdálenosti, nadmořské výšky a jednotek teploty.



Nastavení formátů času.

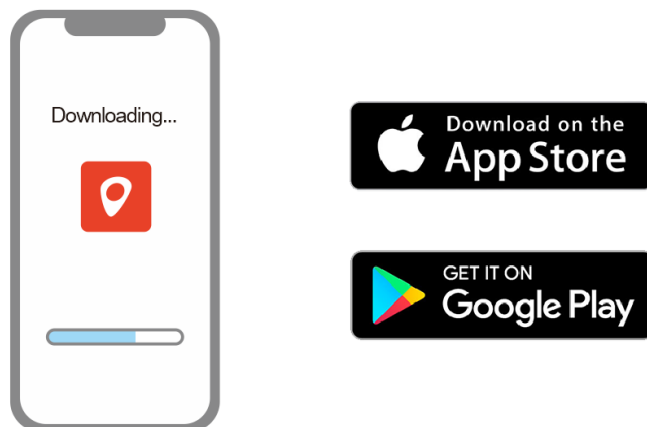


Nastavení časového pásma.



Připojení cyklistického počítače GPS k aplikaci APP

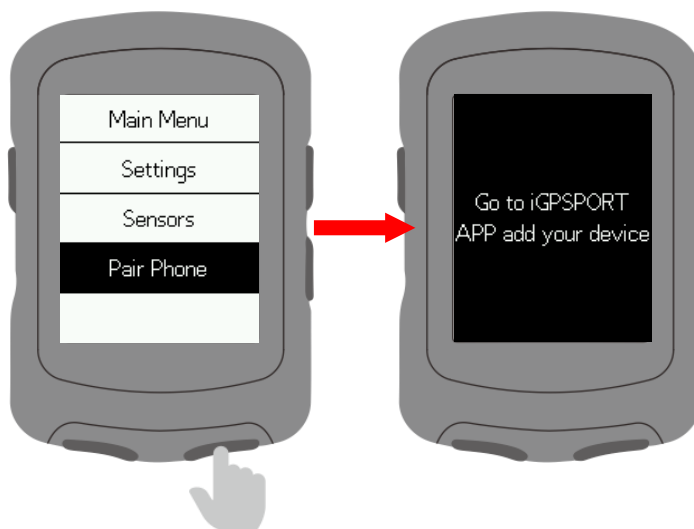
Stáhněte si aplikaci iGPS SPORT APP. (Ujistěte se, že je zapnuté Bluetooth) .



Stisknutím  tlačítka vstoupíte do hlavního menu.



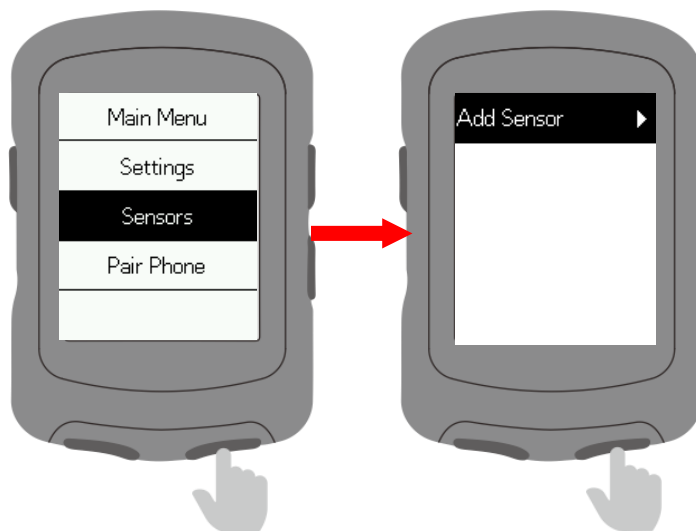
Vyberte možnost Pair Phone a stiskněte tlačítko .



Propojení se senzory

Vyberte možnost Senzory, poté aktivujte senzor a podržte jej v blízkosti zařízení.

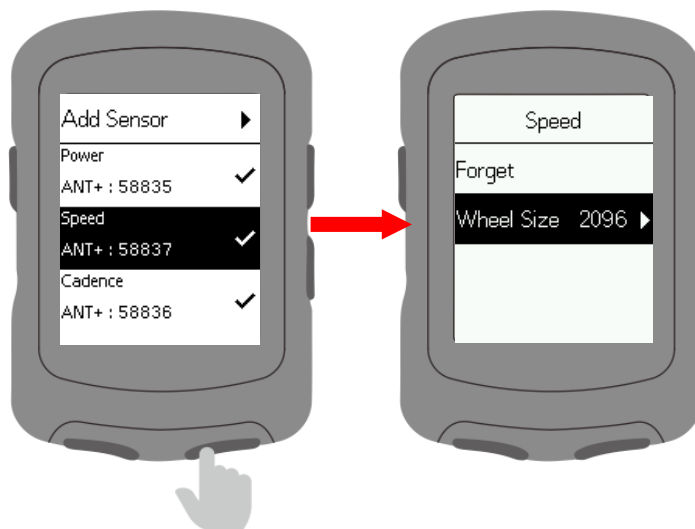
Vyberte možnost Přidat senzor.



Vyberte senzor a stiskněte tlačítko pro **▶** uložení.

Uložené senzory se automaticky připojí k zařízení.

Vyberte uložený snímač, který chcete zapomenout, připojit, nastavit velikost kola, nastavit délku kliky nebo kalibrovat.



Instalace standardního držáku

K připevnění k představci kola použijte přiložené stahovací pásky.

Pro zajištění správné instalace a upevnění použijte základnu iGPSPORT nebo držák na vnější straně kola.






Začněte jezdit

Počkejte, až zařízení vyhledá satelity venku. Stisknutím tlačítka ►|| vstupte na stránku Jízda.




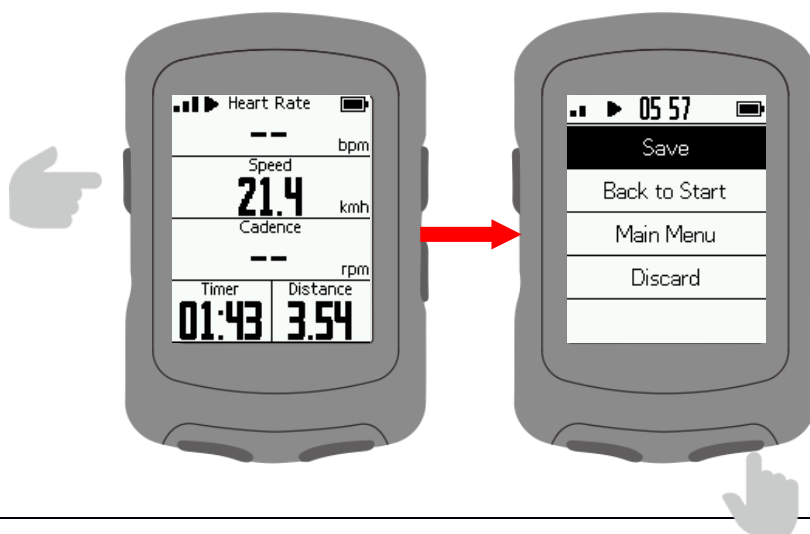
Stisknutím tlačítka ►|| tuto činnost spustíte nebo pozastavíte.



Stisknutím tlačítka  počítejte kola a stisknutím tlačítka  nebo  ukončete stránku počítání kol.



Stisknutím tlačítka  vstoupíte do nabídky na stránce jízdy a výběrem možnosti **Uložit** aktivitu uložíte.



Stisknutím tlačítka  nebo  ukončíte obrazovku zobrazení dat.

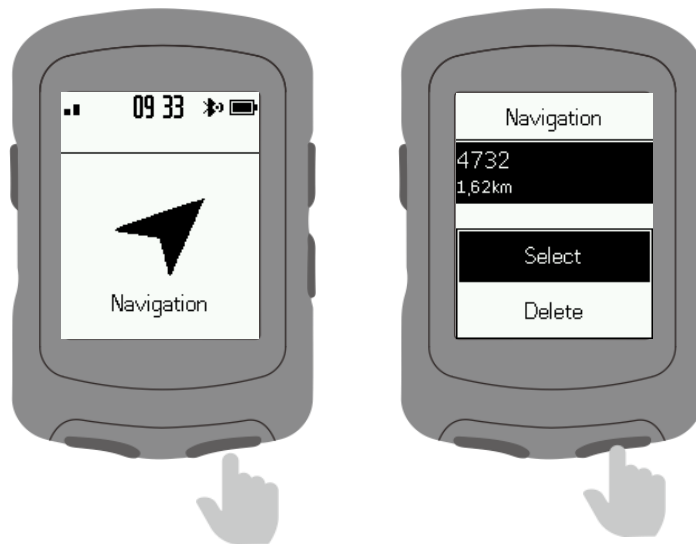


Navigace


Zmáčkněte tlačítko  pro vstup do **Navigace**.

Stáhněte si trasu z aplikace iGPSPORT APP.

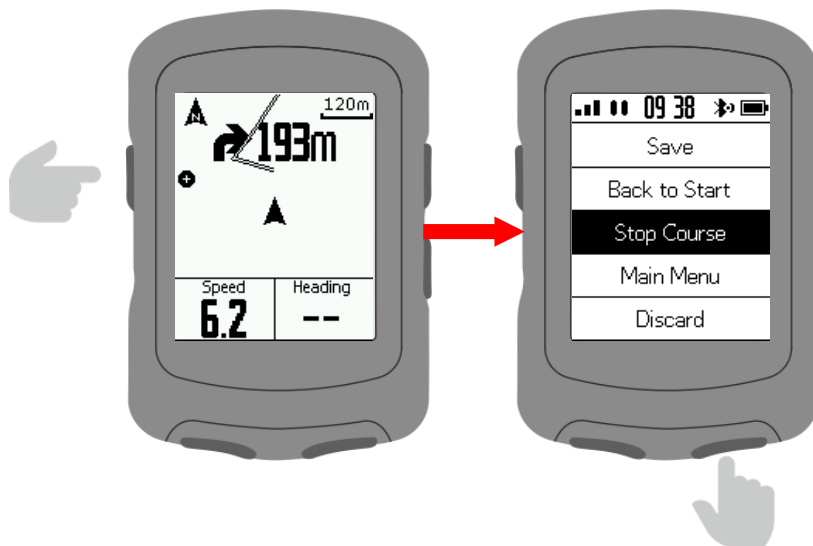
Vyberte trasu a stisknutím  spustíte navigaci.



Přiblížení trasy provedte pomocí tlačítka  na stránce navigace.

Stisknutím tlačítka  vstupte do nabídky a výběrem možnosti **Zpět (BACK)** na začátek se vraťte do výchozího bodu.

Výběrem možnosti **Zastavit trasu (STOP COURSE)** zastavíte navigaci.



Cvičení


Stisknutím tlačítka  vstoupíte do seznamu tréninků.

Stáhněte si trénink z aplikace **iGPSPORT APP**.

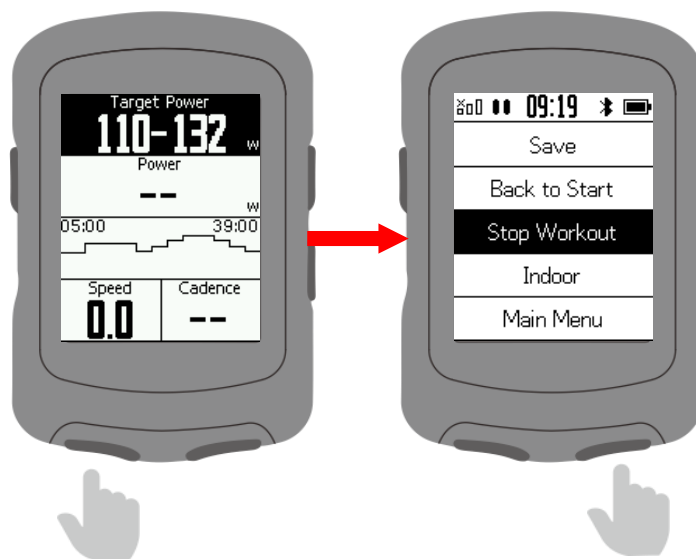
Vyberte trénink a stisknutím tlačítka  zahájíte trénink.




Na stránce Tréninky stisknutím  tlačítka ukončíte krok tréninku a zahájíte další.

Stisknutím tlačítka  vstupte do nabídky a výběrem možnosti **Stop Workout** (Zastavit trénink) trénink ukončete.

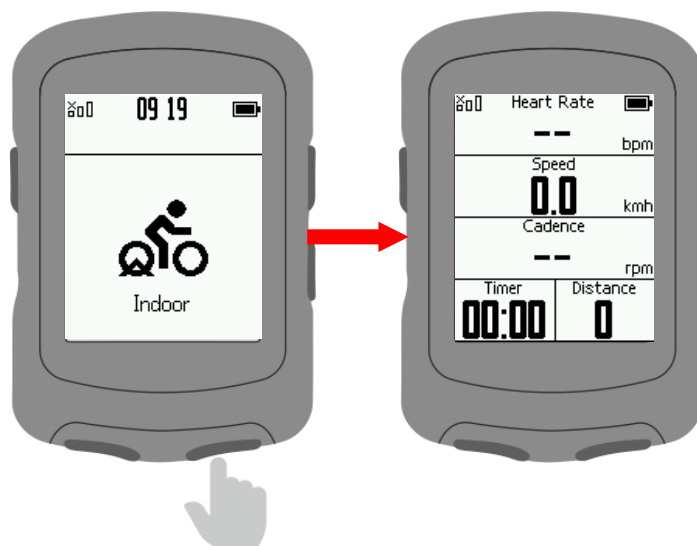
Výběrem možnosti **Indoor** přepnete na tréninky v hale.



Uvnitř

Stisknutím tlačítka  spustíte indoor cycling. V režimu Indoor jsou funkce satelitního určování polohy a automatické pauzy vypnuty.

Uložte záznam a ukončete režim Indoor.

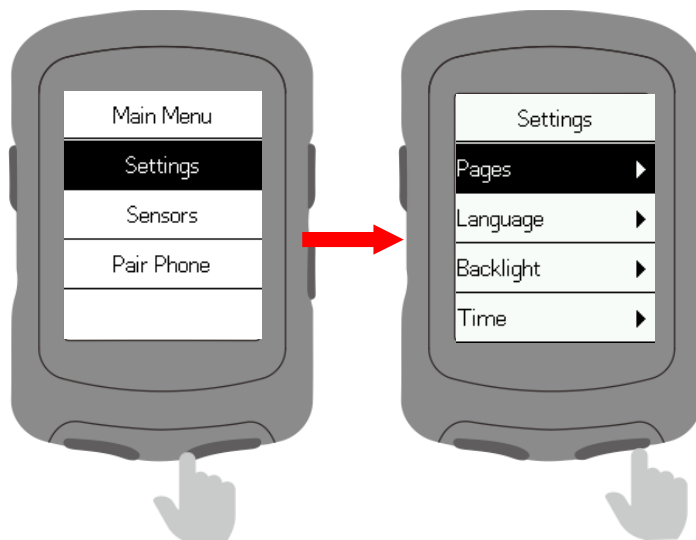


Nastavení

Nastavení displeje

Vyberte NASTAVENÍ v hlavním menu a zmáčkněte ►|| .

Vyberte stránku a potvrďte ►|| .



Vyberte stránku a potvrďte ►|| .

(Poznámka: názvy stránek jsou Road, Commute, Tour, Climbing, Navigation)



DATA PAGE: Nastavte obrazovku pro zobrazení dat.

UP: Stránka se posune o jednu pozici dopředu.

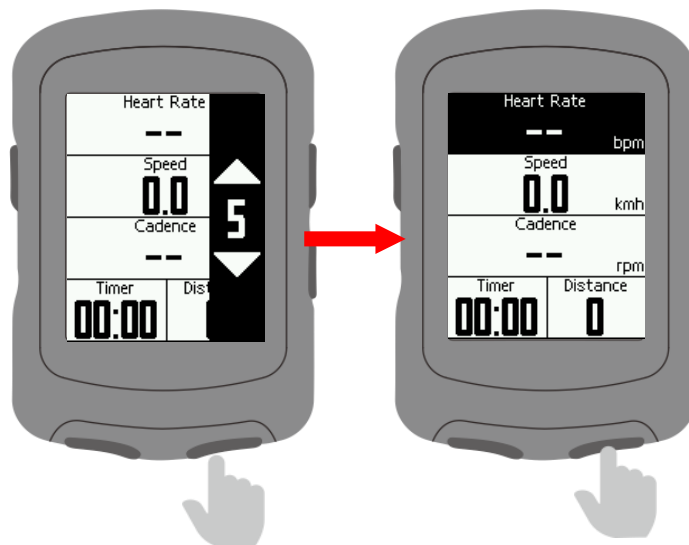
DOWN: Stránka se posune o jednu pozici zpět.

HOME: Nastavení jako hlavní stránky. Na obrazovce zobrazení dat se automaticky vrátí na tuto stránku.

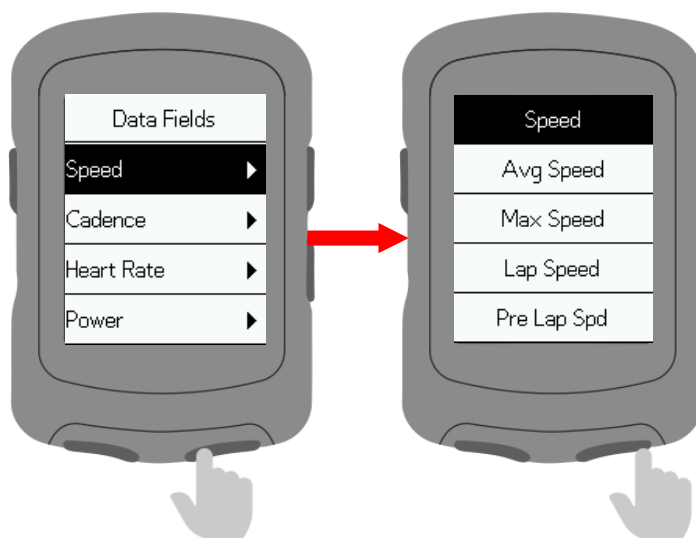
HIDE: Skryje stránku.



Zmáčkněte tlačítko ▼ nebo ▲ pro výběr počtu snímků na obrazovce zobrazení dat a stiskněte tlačítko ► pro potvrzení.

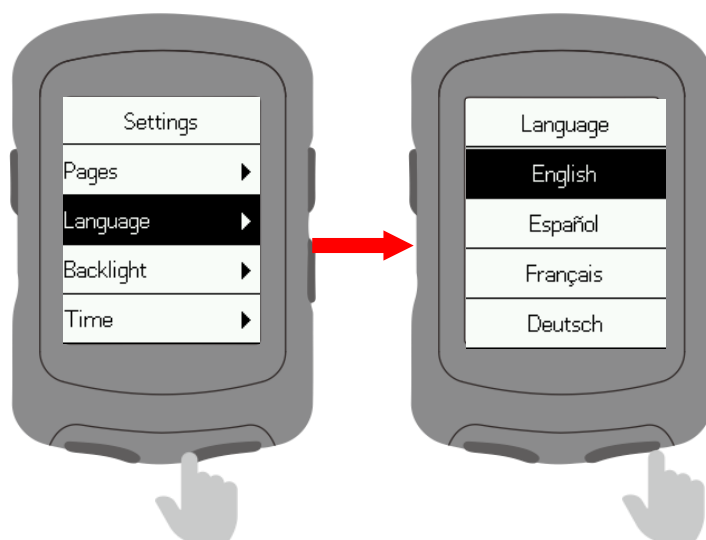


Vyberte položku rámu a stiskněte tlačítko ►|| pro potvrzení.
Vyberte položku a stiskněte tlačítko ►|| pro potvrzení.



Nastavení jazyka

Vyberte **Language** – JAZYK a potvrďte tlačítkem ►||.
Poté vyberte Vámi požadovaný jazyk a potvrďte ►||.



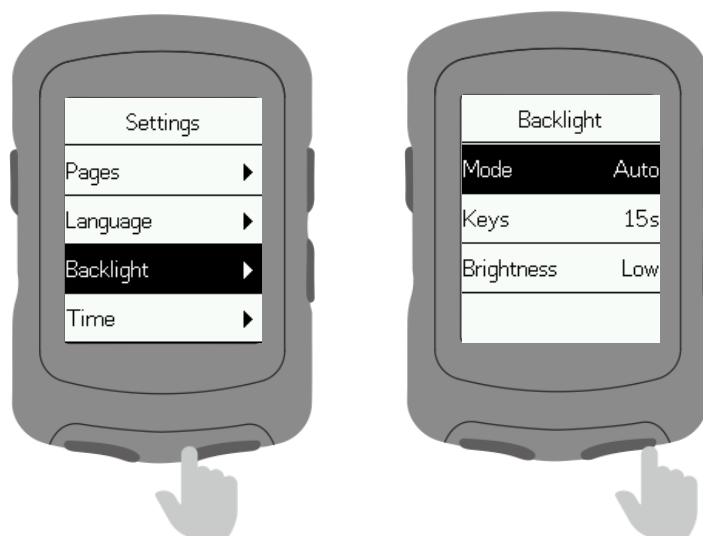
Nastavení podsvícení

Vyberte nastavení podsvícení ►|| a potvrďte tlačítkem.

Vyberte **MODE – Nastavení** a potvrďte ►|| přepnutí režimu podsvícení. (Auto: podsvícení se v noci zapíná automaticky).

Vyberte **KEYS** a stiskněte ►|| pro přepnutí doby probuzení podsvícení tlačítkem.

Vyberte možnost **BRIGHTNESS - Jas** a stiskněte tlačítko ►|| pro přepínání jasu podsvícení.

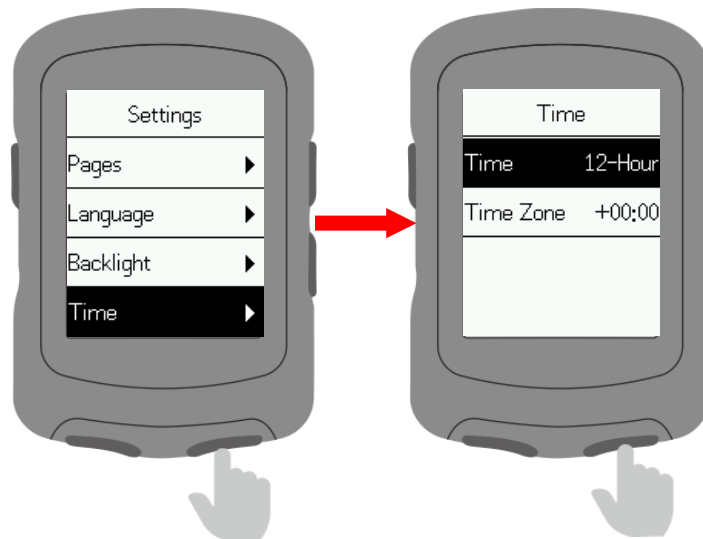


Nastavení času - pro ČR – časová zóna LETNÍ ČAS + 1H

Vyberte **Time – Čas** a stiskněte ►|| pro potvrzení.

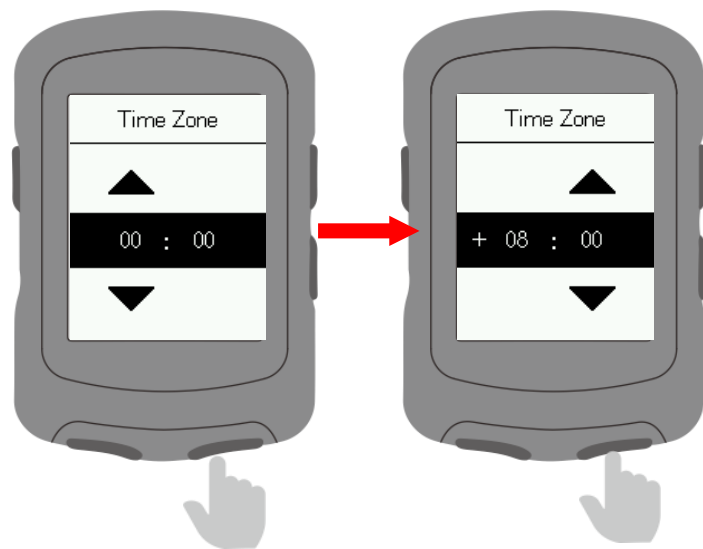
Vyberte **TIME** a stiskněte ►|| pro přepnutí formátu času.

Vyberte **Time Zone** a potvrďte stisknutím ►|| pro potvrzení.



Zmáčkněte tlačítko ▲ nebo ▼ pro nastavení hodin a potvrďte tlačítkem ►|| .

Zmáčkněte tlačítko ▲ nebo ▼ pro nastavení minut a potvrďte tlačítkem ►|| .



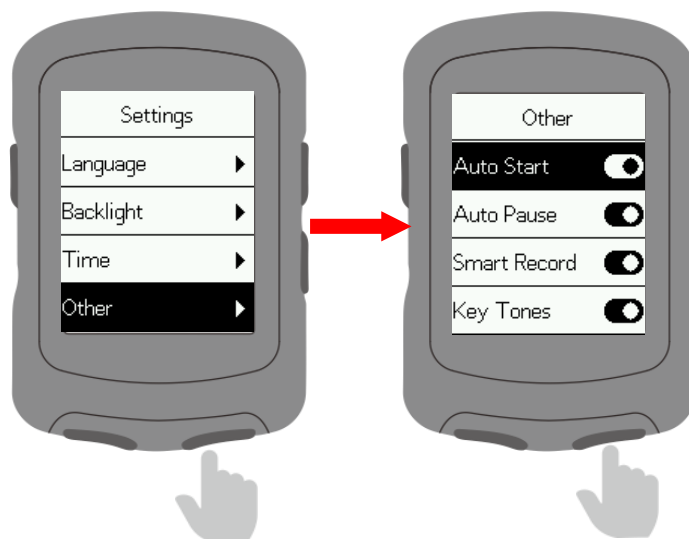
Další nastavení

Vyberte " **Other** " (další) a zmáčkněte tlačítko ►|| pro potvrzení.

Zmáčkněte tlačítko ►|| pro zapnutí/vypnutí funkcí Automatický start, Automatická pauza, Inteligentní nahrávání, Tóny kláves, Úspora baterie, Automatické vypnutí.

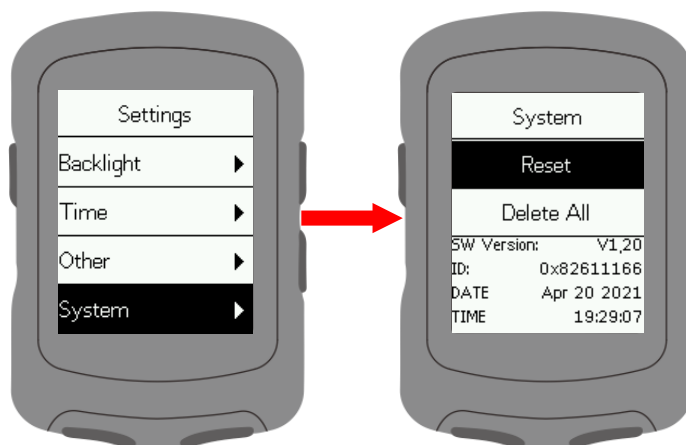
Inteligentní nahrávání: Snižte frekvenci záznamu zařízení a budou zaznamenány pouze klíčové body polohy, rychlosti nebo srdečního tepu.

Úspora baterie: Automaticky upraví nastavení zařízení tak, aby se prodloužila životnost baterie, což sníží přesnost záznamu.



Reset

Vyberte "System" a potvrďte tlačítkem ►|| .



Vyberte možnost **RESET**: Tím se obnoví výchozí nastavení. Historie nebude vymazána.

Vyberte možnost **DELETE** (Smazat vše): Obnoví se výchozí nastavení a vymaže se veškerá historie.

Nabíjení

Odpojte vodotěsnou zástrčku USB z levé strany.

Zapojte kabel USB do síťového adaptéru nebo do portu USB počítače.

Po nabití zařízení je třeba zapojit vodotěsnou zástrčku USB.



Poznámky:

- 1) Použijte standardní napájecí adaptér DC5V. Plné nabití trvá přibližně 2 hodiny.
- 2) Zařízení podporuje nabíjení při zapnutí (během nabíjení zařízení normálně funguje a může zaznamenávat údaje o jízdě na kole).
- 3) Nepřetěžujte gumovou zástrčku USB, aby byla zachována její vodotěsnost a prachotěsnost.

Export cyklistických dat

Vypněte zařízení a zapojte kabel USB do síťového adaptéru nebo do portu USB počítače.

Otevřete vyměnitelný pevný disk počítače, otevřete složku iGPSPORT a složku Activity.

Zkopírujte a exportujte soubor Fit ve složce Activity.

Běžné parametry průměru kola

Velikost kola	L (mm)	Velikost kola	L (mm)
12 × 1.75	935	26 × 1.25	1953
14 × 1.5	1020	26 × 1-1/8	1970
14 × 1.75	1055	26 × 1-3/8	2068
16 × 1.5	1185	26 × 1-1/2	2100
16 × 1.75	1195	26 × 1.40	2005
18 × 1.5	1340	26 × 1.50	2010
18 × 1.75	1350	26 × 1.75	2023
20 × 1.75	1515	26 × 1.95	2050
20 × 1-3/8	1615	26 × 2.00	2055
22 × 1-3/8	1770	26 × 2.10	2068
20 × 1-1/2	1785	26 × 2.125	2070
24 × 1	1753	26 × 2.35	2083
24 × 3/4 Tubular	1785	26 × 3.00	2170
24 × 1-1/8	1795	26 × 1	2145
24 × 1-1/4	1905	27 × 1-1/8	2155
24 × 1.75	1890	26 × 1-1/4	2161
24 × 2.00	1925	26 × 1-3/8	2169
24 × 2.125	1965	29 × 2.1	2288
26 × 7/8	1920	29 × 2.2	2298
26 × 1(59)	1913	29 × 2.3	2326
26 × 1(65)	1952	650 × 35A	2090

650 × 38A	2125	700 × 28C	2136
650 × 38B	2105	700 × 30C	2170
700 × 18C	2070	700 × 32C	2155
700 × 19C	2080	700C Tubular	2130
700 × 20C	2086	700 × 35C	2168
700 × 23C	2096	700 × 38C	2180
700 × 25C	2105	700 × 40C	2200

Data

Zařazení	Data
Rychlost	Speed, Avg Speed, Max Speed, Lap Speed, Pre Lap Spd, Lap Max Spd;
Kadence	Cadence, Avg Cad, Max Cad, Lap Cad, Pre Lap Cad, Lap Max Cad;
Srdeční činnost	Heart Rate, Avg HR, Max HR, Lap HR, Pre Lap HR, Lap Max HR, HR Zone HR%, Avg HR%, Max HR%, Lap HR%, Pre Lap HR%;
Výkon	Power, Avg Pwr, Max Pwr, Lap Pwr, Pre Lap Pwr, Lap Max Pwr, Pwr Zone, Pwr3s, Pwr10s, Pwr30s, Pwr %FTP, Pwr IF, Pwr NP, Pwr TSS, Watt/Kg, kilojoules, Pwr Balance, TQ.Effect., Ped.Smooth.,
Vzdálenost	Distance, Ascent Dist, Descent Dist, Lap Dist, Pre Lap Dist, Odometer, Dist.to Go;
Výška	Elevation, Grade, VAM, VAM 30s, Total Ascent, Total Descent, Max Elevation, Min Elevation, VAM+ Avg, VAM- Avg, VAM+ Max, VAM- Max, Avg Grade+, Avg Grade-, Max Grade+, Max Grade-, Lap Elev+, Lap VAM+, Lap Grade+;
Časovač	Elapsed Time, Timer, Laps, Lap Time;
Více	Time of Day, Sunrise, Sunset, Temperature, Accuracy, Heading, Calories;

Specifications

	Specifikace
Satelit	GPS, BeiDou, QZSS
Obrazovka	2.3 inch, 128*160 resolution
Velikost	82*54*21mm
Senzory	Barotermograf a akcelerometr
Paměť	Přibližně 200 hodin dat (v závislosti na používání)
Baterie	40 hodin
ANT+	Snímač srdečního tepu, snímač rychlosti, snímač kadence, kombinovaný snímač kadence a rychlosti, měřič výkonu
Vodotěsnost	IPX7
Pracovní teplota	-10°C~50°C
Rozhraní	Micro USB
Bezdrátový přenos	Bluetooth 5.0
Balení obsahuje	iGS520*1, Micro USB cable*1, standard bike mount*1, user manual*1
Doplňkové příslušenství	Speed sensor, cadence sensor, heart rate monitor

Kontakt

Výrobce: Wuhan Qiwu Technology Co., Ltd.

Web: www.igpsport.com

Address: 3/F Creative workshop, No.04 District D Creative World, No.16 Yezhihu West Road, Hongshan District, Wuhan, Hubei, China.

Tel: 027-87835568

Email: service@igpsport.com

Odmítnutí odpovědnosti

Tato uživatelská příručka slouží pouze pro informaci uživatele. pokud se liší od samotného zařízení, podříd'te se prosím zařízení. Nebudeme nabízet speciální upozornění.

Všechna práva vyhrazena společností Wuhan Qiwu Technology Company, Ltd.